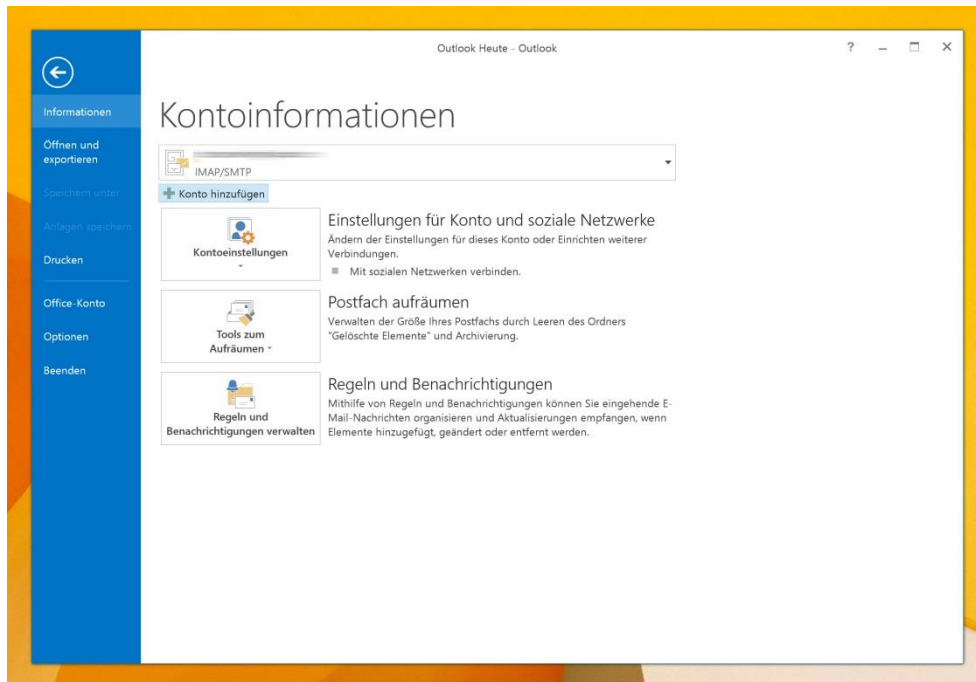


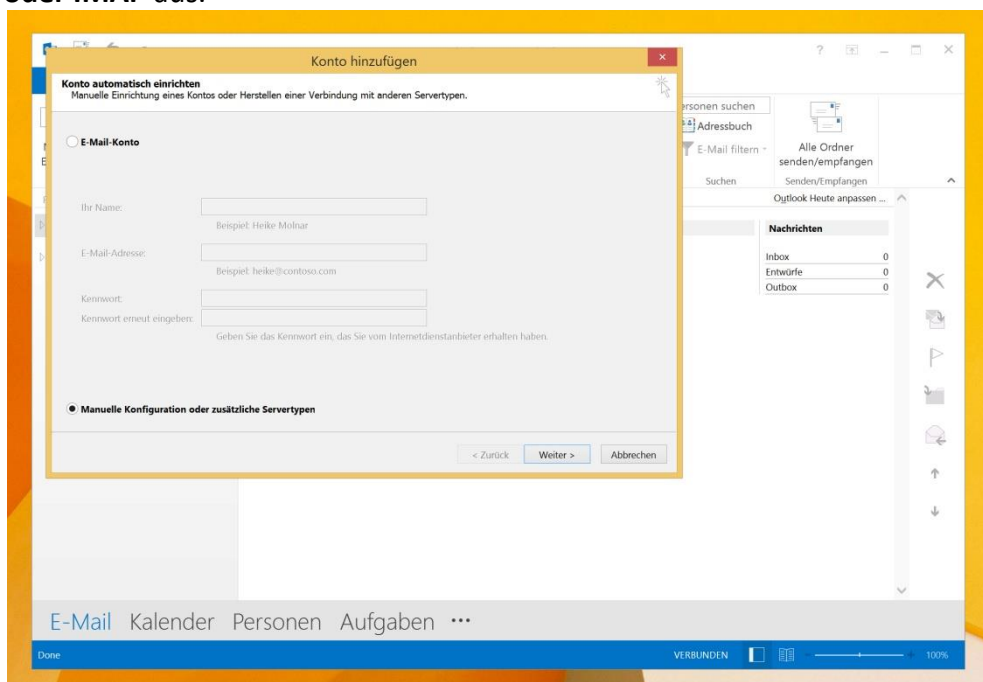
Einrichten von Outlook 2003 - 2016 zur E-Mail-Nutzung mit 123domain.eu

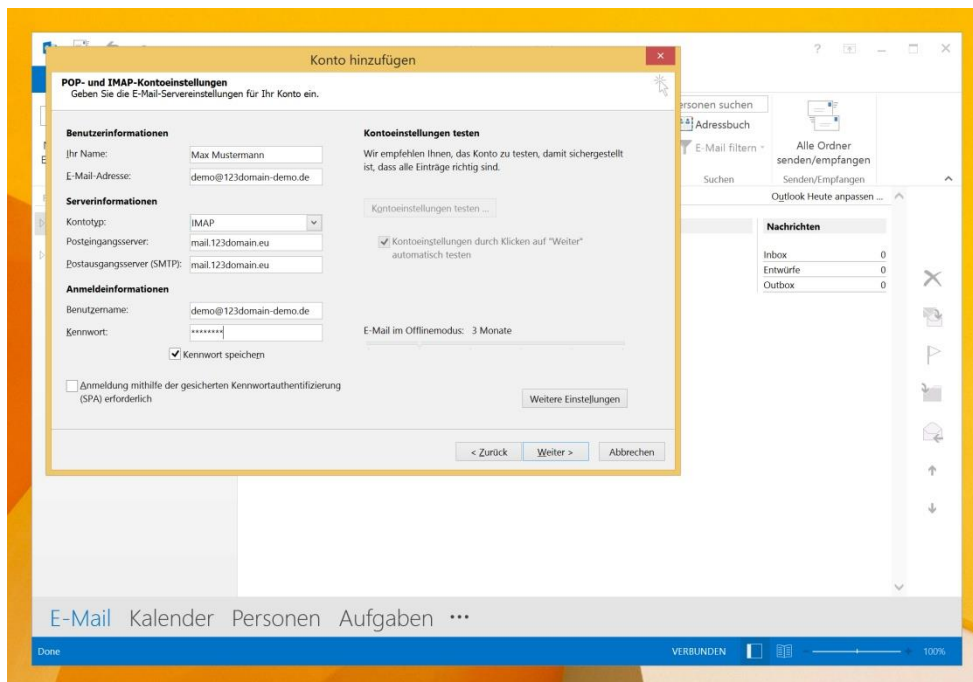
1. In Microsoft Outlook 2010, 2013 sowie 2016 finden Sie unter **Datei** den Punkt **Kontoeinstellungen**. Klicken Sie bitte im neuen Fenster unter dem Reiter **E-Mail** auf **Neu...**

Anmerkung zu Outlook 2003 - 2010: Zu den Kontoeinstellungen gelangen Sie unter **Extras**, **Kontoeinstellungen**. Einige Konfigurationspunkte können zudem anders heißen, als auf den Abbildungen zu sehen ist.



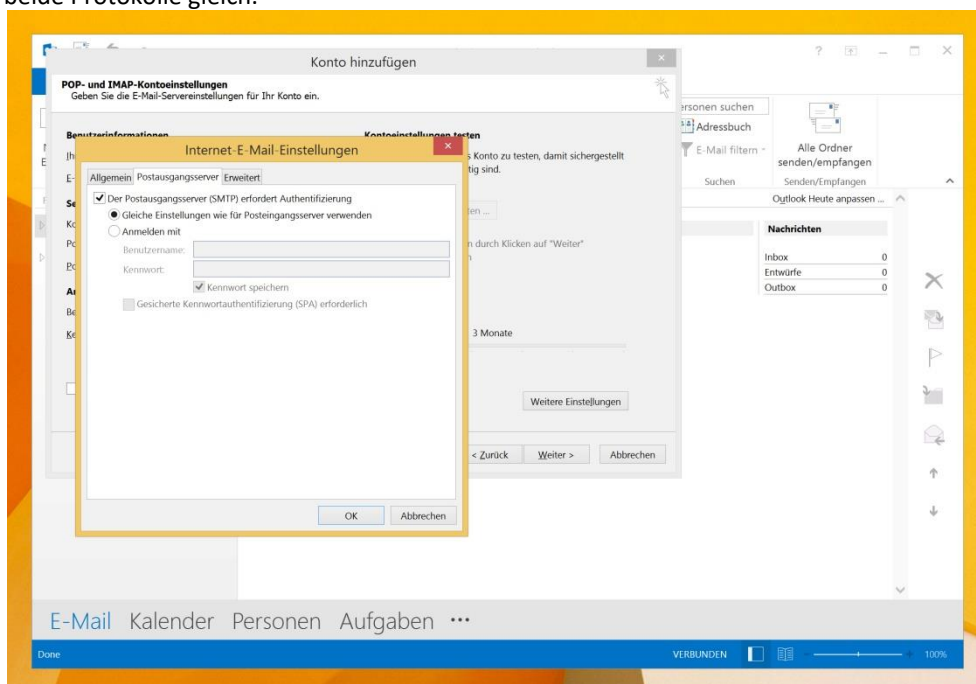
2. Im sich neu öffnenden Dialog klicken Sie auf **Servereinstellungen** oder **zusätzliche Servertypen** manuell konfigurieren und bestätigen mit **Weiter**. Als Dienst wählen Sie **POP** oder **IMAP** aus.



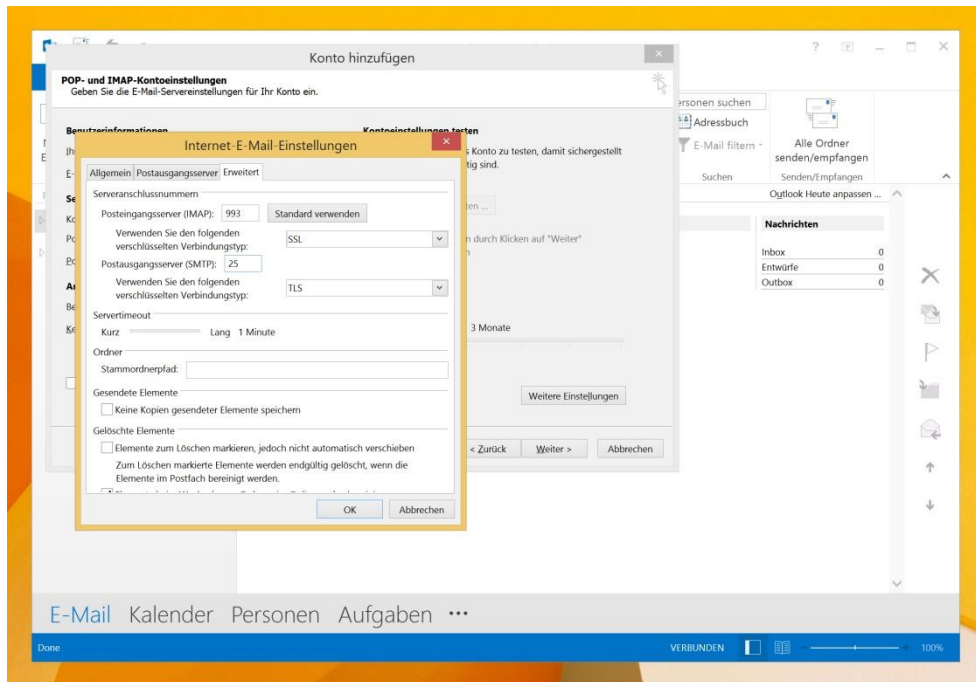


3. Im darauffolgenden Fenster geben Sie bitte Ihre Daten an, welche Sie von uns per E-Mail erhalten haben. Unter Posteingangs- und Ausgangsserver hinterlegen Sie bitte den Mailserver *mail.123domain.eu*.

Anmerkung zu Outlook 2003 – 2010: Unter **Kontotyp** können Sie zwischen POP3 und IMAP wählen. Bei Benutzung mehrerer Geräte wie Smartphone/Tablet und PC empfehlen wir IMAP. Die Serveradressen sind für beide Protokolle gleich.



4. Als nächstes gehen Sie bitte unter **Weitere Einstellungen** auf den Reiter **Postausgangsserver** und wählen die Einstellung *Gleiche Einstellungen wie für Posteingangsserver verwenden* aus (siehe Abbildung oben).



5. Im letzten Schritt wechseln Sie bitte auf den Reiter **Erweitert**. Für **Posteingangsserver** wählen Sie als Verbindungstyp **SSL** sowie Port **993**, für den **Postausgangsserver** **TLS** sowie Port **587** aus. Je nach eingesetzter Outlook-Version kann die auszuwählende Option auch **SSL/TLS** lauten, ab Outlook 2016 lautet die Option **STARTTLS**.